



1 日目

Day1 Schedule

10:00 旭川空港発

11:30 1 旭川 市内紅葉スポット散策

-紅葉スポット1- 神楽岡公園

旭川市の中心部近くに位置する丘陵地の公園です。園内の大部分は天然林で、数多くの小動物・野鳥が生息し、植物の種類も豊富でレクリエーションや生涯学習の場として市民に親しまれています。

-紅葉スポット2- 常磐公園

旭川市で初めて開設された公園で、市の中心部に位置しています。周辺には道立美術館や公会堂、図書館など文化芸術に関わりの深い施設が多くあります。季節によって全庁的なイベントも開催されています。

-紅葉スポット3- 北邦野草園(鷹栖)

約600種の植物が生息し、北方系植物の野草園としては国内有数。園内には30分、1時間、2時間コースの散策路があり季節毎の野草を楽しめます。野鳥やエゾリス、エゾモンガなどの小動物も数多く生息。身近に自然を感じることができます。

旭川観光物産情報センター

旭川駅構内にある「旭川観光物産情報センター」で、紅葉スポット散策にとっても便利なレンタサイクルを行っております。

14:30 2 旭川 三浦綾子記念文学館

「氷点」などで有名な作家「三浦綾子」に関する文学資料や歴史などを紹介する文学館。作品の舞台となった「外国樹種見本林」の中に佇んでおり、周辺の散策とともに楽しむことができます。

16:00 3 旭川 旭川市立博物館

旭川市をはじめとした北海道の歴史や文化、自然を展示している博物館。アイヌ関連の貴重な資料をはじめ、明治以降に入植した人々の住居や生活道具、旭川の地形や生態系などを紹介しています。

旭川市内ホテルチェックイン

1



旭川
神楽岡公園



住所 旭川市神楽岡公園

TEL 0166-65-5553



旭川
常磐公園



住所 旭川市常磐公園

TEL 0166-52-1934



鷹栖
北邦野草園



住所 上川郡鷹栖町8線
嵐山公園

TEL 0166-55-9779



旭川
旭川観光物産情報
センター



住所 旭川市宮下通8丁目
3番1号

TEL 0166-26-6665

2



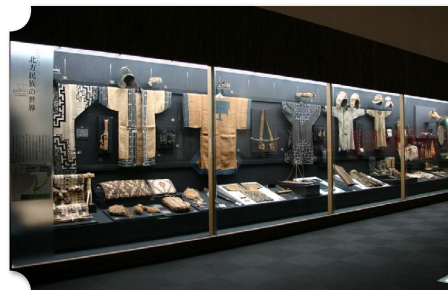
旭川
三浦綾子記念文学館



住所 旭川市神楽7条8丁目
2-15

TEL 0166-69-2626

3



旭川
旭川市立博物館



住所 旭川市神楽3条7丁目1

TEL 0166-69-2004

4 旭川 5・7小路 ふらりーと

昭和にタイムスリップしたような雰囲気のある「ふらりーと」。旭川名物の新子焼きや、旬の食材を使った各店自慢の料理を味わいましょう。



2 日目

Day2 Schedule

9:00 旭川発

10:30 5 士別 岩尾内湖

北海道内でも屈指の規模を有しているダム湖です。釣りやカヌー、ボートなど様々なアクティビティを楽しむことができます。

6 士別 つくも水郷公園

天塩川の豊かな水をたたえる大きな池が特徴的で、水辺を散歩するのがとても気持ちいい公園です。水郷公園の名の通り紅葉の景色を眺めながら、貸しボートや水遊びが楽しめます。

7 士別 羊と雲の丘 羊毛工芸体験

羊のテーマファームである「羊と雲の丘」。その中の「めん羊工房くるん」では、オリジナルのストラップやマグネットなど、羊毛を使った工芸のクラフト体験ができます。

12:00 8 名寄 道の駅 もち米の里☆なよろ

名寄の名産もち米にこだわった大福などの菓子はじめ、地元食材を使用したレストランや、農産物の販売もあります。

13:00 9 音威子府 そば

音威子府村の美味しい軟水で育った蕎麦の実を使用した「音威子府蕎麦」は麺が黒く、独特の香りと強いコシが特徴的です。

4



旭川
5・7小路 ふらりーと



住所 旭川市5条通7丁目
右6号・7号
TEL 各店舗まで

5



士別
岩尾内湖



住所 士別市朝日町岩尾内
TEL 0165-28-2121

6



士別
つくも水郷公園



住所 士別市東7条北9丁目
TEL 080-8625-0963

7



士別
羊と雲の丘
羊毛工芸体験



住所 士別市西士別町
5351番地
TEL 0165-23-3793

8



名寄
道の駅
もち米の里☆なよろ



住所 名寄市風連町西町
334番地1
TEL 01655-7-8686

9



音威子府
そば



住所 中川郡音威子府村
字音威子府498番地
TEL 0165-65-3880

15:00 10 豊富 豊富温泉宿泊

世界的にも珍しい油成分が特徴の温泉。肌に優しく浸透し、荒れた皮膚を綺麗にしてくれる、美肌効果の高い温泉です。



10



豊富
豊富温泉



住所 天塩郡豊富町豊富温泉
TEL 各施設まで

3日目
Day3 Schedule

8:00 豊富発

9:00 11 豊富 サロベツ湿原センター

世界的にも重要な湿地として認められた日本一の高層湿原。どこまでもまっすぐに見える地平線と並行に、青い空が360度広がります。

11



豊富
サロベツ湿原センター

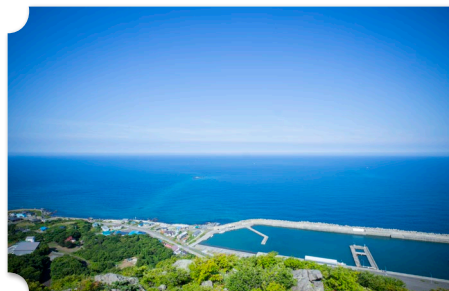


住所 天塩郡豊富町字上サロベツ8662番地
TEL 0162-82-3232

11:00 12 オロロンライン

日本海沿いに結ぶ幹線道路「オロロンライン」。美しい日本海と北海道らしい広大な風景を楽しむことができます。

12



オロロンライン

12:00 13 稚内 ノシャップ岬

道北内にある景勝地として知られるノシャップ岬。眼前には秀峰「利尻山」と花の浮島「礼文島」、サハリンの島影をも一望することができます。

13



稚内
ノシャップ岬



住所 稚内市ノシャップ2丁目
TEL 0162-23-6161

12:00 13 稚内 宗谷岬周辺

日本のでっぺんに位置している宗谷岬。先端には「日本最北端の地の碑」の記念碑があり、岬周辺にはお土産や海鮮が食べられるお店もあります。

13



稚内
宗谷岬



住所 稚内市宗谷岬
TEL 0162-23-6161

13:00 14 稚内 宗谷丘陵・白い道

緑豊かな宗谷丘陵にある「白い道」は約3kmあり、稚内名産のホタテの貝殻を砕いて敷き詰めてできた1度は歩いてみたい道です。

14



稚内
宗谷丘陵・白い道



住所 稚内市宗谷村宗谷
TEL 0162-23-6161

14:00 稚内空港着

