



第 1 天

第 1 天時間表

10:00 從旭川機場

11:30 1 旭川 市紅葉散步道

-紅葉景點1- 神樂岡公園

位於旭川市中心附近的丘陵公園。公園大部分為天然林，棲息著許多小動物和野鳥，植物種類繁多，是市民休閒娛樂和終身學習的好去處。

-紅葉景點2- 常盤公園

這是旭川市內開設的第一個公園，位於市中心。周邊有北海道美術館、市民會堂、圖書館等與文化藝術息息相關的設施。還根據季節舉行全市範圍的活動。

-紅葉景點3- 北國野草園(高須)

這裡棲息著大約 600 種植物，是日本領先的北方植物野花花園之一。公園內有30分鐘、1小時和2小時的步行道，您可以在其中欣賞每個季節的野花。野生鳥類、蝦夷松鼠、蝦夷鼯鼠等許多小動物也棲息於此。你可以感受大自然的親近。

旭川旅遊信息交流廳

在旭川站內的旭川觀光問訊處，可以租借自行車，在秋天的景點散步非常方便。

14:30 2 旭川 三浦綾子紀念文學館

介紹與以“冰天”等作品而聞名的作家三浦綾子有關的文學資料和歷史的文學博物館。它位於作為作品舞台的“外樹標本林”中，您可以邊走邊欣賞。

16:00 3 旭川 旭川市博物館

展示包括旭川市在內的北海道北部的歷史、文化和自然的博物館。除了與阿伊努有關的珍貴資料外，還介紹了明治時代之後定居的人們的住宅和日常工具，以及旭川的地形和生態系統。

旭川市內酒店入住

1



旭川
神樂岡公園



地址 旭川市神樂岡公園

電話 0166-65-5553



旭川
常盤公園



地址 旭川常盤公園

電話 0166-52-1934



高須
北國野草園



地址 上川郡高須町8號線
嵐山公園

電話 0166-55-9779



旭川
旭川旅遊信息交流廳



地址 旭川市宮下通8-3-1

電話 0166-26-6665

2



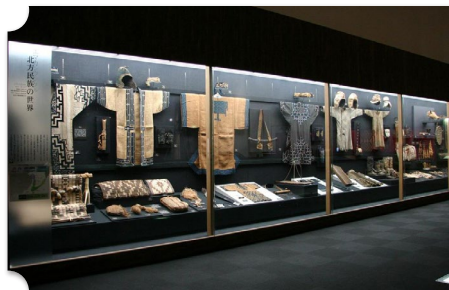
旭川
三浦綾子紀念文學館



地址 旭川市神樂7條
8丁目2-15

電話 0166-69-2626

3



旭川
旭川市立博物館



地址 旭川市神樂3條7-1

電話 0166-69-2004

4 旭川 5.7 富良裡浩司

富良裡的氛圍讓您彷彿回到了昭和時代。品嚐旭川的特產神光燒和使用時令食材烹製的菜餚吧。



第 2 天

第 2 天時間表

9:00 從旭川出發

10:30 5 士別 岩內湖

這個水壩湖是北海道最大的湖之一。您可以享受各種活動，如釣魚、劃獨木舟和划船。

6 士別 津久茂水鄉公園

公園的特點是一個大池塘，裡面裝滿了手鹽河的豐富水，沿著水邊漫步是一個非常愉快的公園。水鄉公園，顧名思義，可以一邊租船一邊玩水，一邊欣賞紅葉美景。

7 士別 羊和雲山 羊毛工藝體驗

“羊和雲山”是一個綿羊主題農場。其中，您可以在“羊毛工藝體驗”體驗使用羊毛製作的手工藝品，如原創的肩帶和磁鐵。

12:00 8 名寄 路邊車站 糯米村☆名寄

有使用名寄的名產糯米製作的大福等點心、使用當地食材的餐廳、出售農產品等。

13:00 9 音名府 音名府蕎麥麵

“音名府蕎麥麵”使用在音名府村美味的軟水中種植的蕎麥種子，黑色麵條具有獨特的香氣和濃郁的口感。

4



旭川
5.7 富良裡浩司



地址 旭川市5條7丁目
右6和7
電話 到每家店

5



士別
岩內湖



地址 士別市旭町岩內
電話 0165-28-2121

6



士別
津久茂水鄉公園



地址 士別市東7條北9丁目
電話 080-8625-0963

7



士別
羊和雲山
羊毛工藝體驗



地址 士別市西標津町
5351
電話 0165-23-3793

8



名寄
路邊車站
糯米村☆名寄



地址 名寄市風蓮町西町
334-1
電話 01655-7-8686

9



音名府
蕎麥麵



地址 中川郡音名府村
音名府498
電話 0165-65-3880

15:00 10 豐臣 豐臣溫泉住宿

以世界罕見的油分為特徵的溫泉。這是一種具有高美膚效果的溫泉，溫和地滲透皮膚並清潔粗糙的皮膚。



10



豐富
豐富溫泉



地址 豐臣溫泉、豐臣町、天潮郡
電話 到每個設施

第3天

第3天時間表

8:00 從豐臣

9:00 11 豐臣 佐別津沼澤交流廳

日本最高的高沼地，被公認為世界重要的濕地。蔚藍的天空以 360 度的角度展開，與直視前方的地平線平行。

11



豐臣
佐別津沼澤交流廳

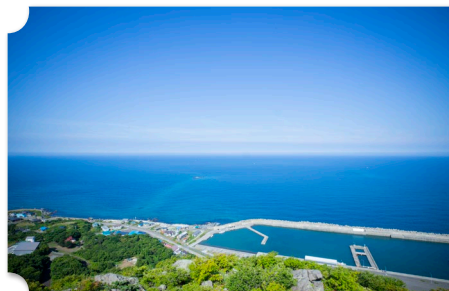


地址 天潮郡豐臣町上佐別津8662
電話 0162-82-3232

11:00 12 龍線

龍線是連接日本海的高速公路。您可以享受美麗的日本海和北海道典型的廣闊景觀。

12

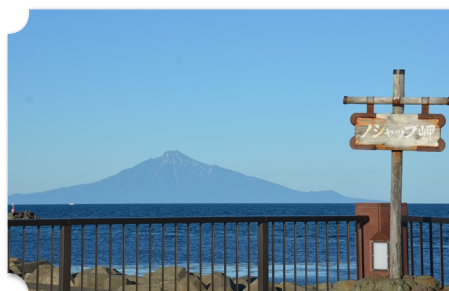


龍線

稚內 野寒布岬

野寒布岬被稱為北海道北部的風景名勝。眼前是雄偉的山峰“利尻山”、花海浮島“禮文島”、庫頁島的影子。

12



稚內
野寒布岬



地址 稚內市野寒布2
電話 0162-23-6161

12:00 13 稚內 宗谷岬鄰里

宗谷岬位於日本的頂端。在海角的頂端是“日本最北端”紀念碑的紀念碑，海角周圍有商店，可以吃到紀念品和海鮮。

13



稚內
宗谷岬



地址 稚內市宗谷岬
電話 0162-23-6161

13:00 14 稚內 宗谷山/白路

鬱鬱蔥蔥的宗谷山上的“白路”全長約 3 公里，是您至少想走一次的路。

14



稚內
宗谷山/白路



地址 稚內市宗谷村宗谷
電話 0162-23-6161

14:00 抵達稚內機場

